

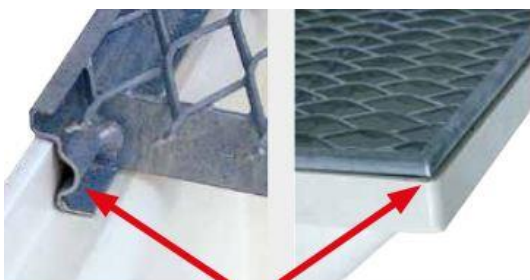
## WOLFA - PROFI-Lichtschächte

(Firma Wolfarth GmbH & Co. KG)



Rund und kantig zugleich

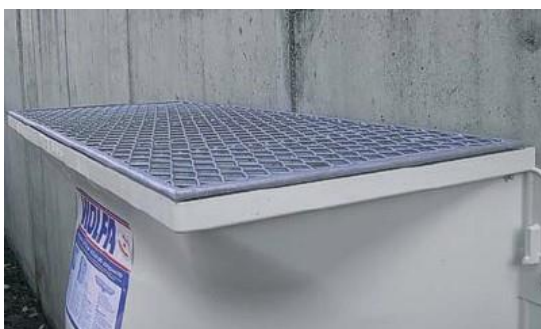
- glasfaserverstärkter Polyester (GFK) kein Thermoplast
- kein Polypropylen (PP) oder PVC
- alterungsbeständig, keine Materialermüdungen
- kein Erweichen oder Schwinden bei Hitze oder Frost
- alle Pressgitterroste Maschenweite 30/10 - PKW - befahrbar
- serienmässig mit patentiertem Kantenschutzrost - ohne Aufpreis!
- robust und wartungsfrei
- verstärkte Ausführungen für schwierige Bodenverhältnisse
- grundwasserdichte Ausführungen in vielen Grössen lieferbar
- viele verschiedene Typen und Grössen für freie Gestaltungsmöglichkeiten



Vorteilhafter Kantenschutz

### Kantenschutzroste serienmässig ohne Aufpreis!

WOLFA - Lichtschächte werden serienmässig mit patentierten Kantenschutzrosten geliefert. Die oberen Lichtschachtkanten, welche bei herkömmlichen Systemen oftmals beim Anfüllen beschädigt werden können, sind bei WOLFA geschützt.



Die Kantenschutzroste erfüllen dabei höchste Ansprüche und ermöglichen saubere, einwandfreie Anschlüsse an Asphalt und Pflaster. Durch die wesentlich höhere Bauhöhe der WOLFA - Kantenschutzroste sind diese deshalb auch wesentlich schwerer, robuster und damit höher belastbar als herkömmliche Standardlichtschachtroste anderer Hersteller.

# WOLFA - PROFI-Lichtschacht Aufsätze

## Lichtschachtaufsätze

Für tiefer liegende Kellerräume werden zum Ausgleich des Geländeneiveaus Lichtschachtaufsätze benötigt. WOLFA bietet ein perfekt aufeinander abgestimmtes System. Die neuen Aufsätze der **PROFI-Serie** mit extra verstärkten Querrippen sind passgenau und werden einfach über den Lichtschacht geschoben und auf der passenden Höhe angeschraubt.

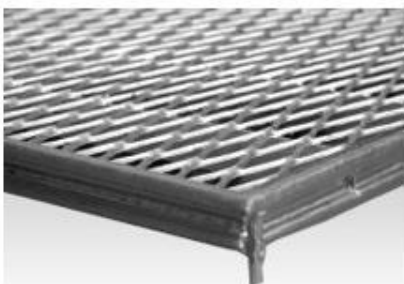
- Der Aufsatz über dem Lichtschacht ist stufenlos zwischen 7 und 33 cm verstellbar.
- Es können bis zu 3 Aufsätze übereinander montiert werden, dabei ist zu beachten, dass verstärkte Aufsätze und verstärkte Lichtschächte mit den entsprechenden Aussteifungswinkeln verwendet werden. Die Niveauregulierung kann am untersten Aufsatz vorgenommen werden. Die niedrigste Höhe bei 2 Aufsätzen beträgt 42 cm. Die maximale Höhe bei 2 Aufsätzen beträgt 65 cm.



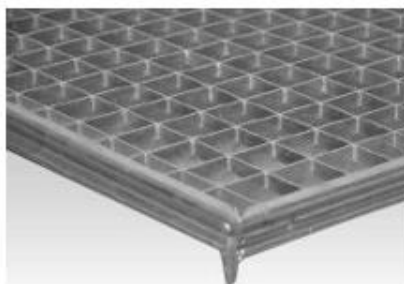
## Lieferbare Größen passend für alle Systeme

| Breite |   | Höhe |   | Wandabstand in cm ( <i>Lichte Innenmasse</i> ) |
|--------|---|------|---|--|
| 81     | x | 35   | x | 43   |
| 101    | x | 35   | x | 43   |
| 101    | x | 35   | x | 60   |
| 126    | x | 35   | x | 43   |
| 126    | x | 35   | x | 60   |
| 151    | x | 35   | x | 60   |
| 175    | x | 35   | x | 60   |
| 201    | x | 35   | x | 60   |

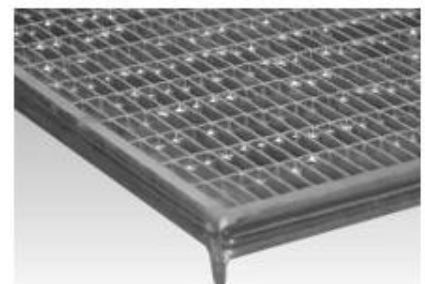
## Lieferbare WOLFA - Lichtschacht-Kantenschutzroste



Streckmetall-Kantenschutzrost  
für Belastung bis 4,7 kN



Pressgitterkantenschutzrost  
Maschenweite 30/30  
für Belastungen bis 6,2 kN



Pressgitterkantenschutzrost  
Maschenweite 30/10\*  
für Belastungen bis 7,2 kN

\* für Gehwege und Terrassen empfehlen wir den Pressgitterkantenschutzrost Maschenweite 30/10  
Dieser Typ ist auch PKW-befahrbar.

# **WOLFA** - PROFI-Lichtschächte + Aufsätze aus glasfaserverstärktem Polyester

- wetterfest - wartungsfrei - Farbe weiss, grösster Lichteinfall

Serienmässig mit **patentiertem Kantenschutzrost** als Streckmetallrost oder Pressgitterrost  
Maschenweite 30/30 und 30/10 (ohne Befestigungsmaterial)

| <b>Lichtschacht verstärkte Ausführung Typ VL</b><br>auch für schwierige Bodenverhältnisse |                       |        |      |              |                          |           |
|---|-----------------------|--------|------|--------------|--------------------------|-----------|
| Artikel-Nr.   | Lichte Innenmasse Typ | Breite | Höhe | Wand-abstand | Aussenmasse Lichtschacht | Preis Fr. |
| 1188  | VL8.1/6.6/4.3         | 81     | 66   | 43           | 95 x 71.5 x 43.4         | 122.--    |
| 1189  | VL8.1/10.1/4.3        | 81     | 101  | 43           | 95 x 106.5 x 43.4        | 172.--    |
| 1190  | VL10.1/6.6/4.3        | 101    | 66   | 43           | 115 x 71.5 x 43.4        | 138.--    |
| 1191  | VL10.1/8.1/4.3        | 101    | 81   | 43           | 115 x 86.5 x 43.4        | 165.--    |
| 1192  | VL10.1/10.1/4.3       | 101    | 101  | 43           | 115 x 106.5 x 43.4       | 206.--    |
| 1193  | VL10.1/10.1/6         | 101    | 101  | 60           | 115 x 106.5 x 60         | 251.--    |
| 1194  | VL10.1/13.1/4.3       | 101    | 131  | 43           | 115 x 136.5 x 43.4       | 273.--    |
| 1195  | VL10.1/13.1/6         | 101    | 131  | 60           | 115 x 136.5 x 60         | 372.--    |
| 1196  | VL12.6/10.1/4.3       | 126    | 101  | 43           | 140 x 106.5 x 43.4       | 281.--    |
| 1197  | VL12.6/10.1/6         | 126    | 101  | 60           | 140 x 106.5 x 60         | 329.--    |
| 2156  | VL12.6/13.1/4.3       | 126    | 131  | 43           | 140 x 136.5 x 43.4       | 356.--    |
| 1198  | VL12.6/13.1/6         | 126    | 131  | 60           | 140 x 136.5 x 60         | 424.--    |
| 1199  | VL15.1/12.1/6         | 151    | 121  | 60           | 165 x 126.5 x 60         | 760.--    |
| 1200  | VL17.5/8/6            | 175    | 80   | 60           | 190 x 84.7 x 60          | 675.--    |
| 1201  | VL20.1/12/6           | 201    | 121  | 60           | 215 x 126.5 x 60         | 1'501.--  |

|             | <b>Rost 30/30</b> | <b>Rost 30/10 *PKW befahrbar</b> |           |
|-------------|-------------------|----------------------------------|-----------|
| Artikel-Nr. | Preis Fr.         | Artikel-Nr.                      | Preis Fr. |
| 1202        | 68.--             | 1210                             | *101.--   |
| 1202        | 68.--             | 1210                             | *101.--   |
| 1203        | 80.--             | 1211                             | *119.--   |
| 1203        | 80.--             | 1211                             | *119.--   |
| 1203        | 80.--             | 1211                             | *119.--   |
| 1204        | 92.--             | 1212                             | *130.--   |
| 1203        | 80.--             | 1211                             | *119.--   |
| 1204        | 92.--             | 1212                             | *130.--   |
| 1205        | 115.--            | 1213                             | *147.--   |
| 1206        | 149.--            | 1214                             | *190.--   |
| 1205        | 115.--            | 1213                             | *147.--   |
| 1206        | 149.--            | 1214                             | *190.--   |
| 1207        | 286.--            | 1215                             | *381.--   |
| 1208        | 334.--            | 1216                             | *442.--   |
| 1209        | 356.--            | 1217                             | 500.--    |

- gekürzte Gitterroste (wegen Aussendämmung) 80% Aufpreis

**Lichtschacht - Aufsätze ohne Rost, inkl. Zubehör**  
Stufenlos verstellbar zwischen 7 und 33 cm (ohne Befestigungsmaterial)

| <b>Lichtschacht - Aufsätze verstärkte/PKW Ausführung Typ VLA</b> |                       |        |      |              |           |  |
|--|-----------------------|--------|------|--------------|-----------|--|
| Artikel-Nr.  | Lichte Innenmasse Typ | Breite | Höhe | Wand-abstand | Preis Fr. |  |
| 1218   | VLA8.1/3.5/4.3        | 81     | 35   | 43           | 101.--    |  |
| 1219   | VLA10.1/3.5/4.3       | 101    | 35   | 43           | 108.--    |  |
| 1220   | VLA10.1/3.5/6         | 101    | 35   | 60           | 135.--    |  |
| 1221   | VLA12.6/3.5/4.3       | 126    | 35   | 43           | 137.--    |  |
| 1222   | VLA12.6/3.5/6         | 126    | 35   | 60           | 161.--    |  |
| 1223   | VLA15.1/3.5/6         | 151    | 35   | 60           | 310.--    |  |
| 1224   | VLA17.5/1/3.5/6       | 175    | 35   | 60           | 408.--    |  |
| 2030   | VLA20.1/3.5/6         | 201    | 35   | 60           | 499.--    |  |



## **WOLFA - Lüftungsschächte**



**Lüftungsschächte inkl. verzinktem Rost Typ LÜ**  
aus glasfaserverstärktem Polyester - die ideale Lösung für unterirdisch liegende Heizräume etc. (ohne Befestigungsmaterial)

**Lüftungsschacht / Aufsatz ohne Rost Typ LÜA**  
(ohne Befestigungsmaterial)  
Breite / Höhe / Wandabstand

Artikel-Nr.  
1682 LÜA3.65/4/2 36.5 40 20 Fr. 76.--

**Rost verzinkt Typ LÜ**  
Breite / Wandabstand

Artikel-Nr.  
1679 LÜ3.65/2 36.5 20 Streckmetallrost Fr. 34.--  
1240 LÜ3.65/2 36.5 20 Pressgitterrost 30/10 Fr. 52.--

# WOLFA - PROFI-Lichtschächte

## Druckwasserdicht montiert direkt auf Betonwand oder Montagedämmelement

- aus GFK (glasfaserverstärktem Polyester)
- Für Keller auf Bauplätzen in Gebieten mit **hohen Grundwasserständen** oder **drückendem Wasser**
- Alle Lichtschächte werden mit einem zusätzlichen Schienenmontage- und Klebeset sowie einem speziellen Abdichtungsband geliefert
- bei Höhendifferenzen passende Aufsätze lieferbar

### Geprüfte Dichtigkeit und Sicherheit:

In einem Langzeittest wurde die PROFI-Serie unter extremen Bedingungen auf Dichtigkeit geprüft.

Die Materialforschungs- und Prüfanstalt Leipzig stellte dabei fest: Alles dicht und sicher!

- WOLFA - PROFI-Lichtschächte gibt es in der **druckwasserdichten Ausführung** in 3 verschiedenen Varianten:
1. mit Ablauf und Rückflussverhinderer inkl. HT-Reduzierstück 50/110
  2. mit geschlossenem Boden
  3. mit Ablaufanschluss NW 50 und Verschlussstopfen



Artikel-Nr. 2062

geprüfter Rückflussverhinderer mit Geruchsverschluss und HT-Übergangsstück NW 100 (Lichtschacht mit geschlossenem Boden und gebohrter Entwässerungsöffnung Ø 60 mm)

St. Fr. 105.--



Artikel-Nr. 2063

abschliessbarer Ablaufanschluss (Lichtschacht mit geschlossenem Boden und gebohrter Entwässerungsöffnung Ø 52 mm)

St. Fr. 72.--

Artikel-Nr. 2064  
Verschlussplatte (V2A) abschliessbar

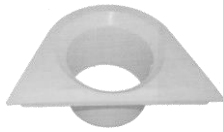
St. Fr. 51.--

| Druckwasserdichter Lichtschacht mit geschlossenem Boden<br>Komplett mit Schienenmontageset, Abdichtungsband und Kleber |                   |        |      |             |           |  |
|--|-------------------|--------|------|-------------|-----------|--|
| Artikel-Nr.  | Lichte Innenmasse |        |      |             | Preis Fr. |  |
|  | Typ               | Breite | Höhe | Wandabstand |           |  |
| 2065   | DWDL8.1/6.6/4.3   | 81     | 66   | 43          | 407.--    |  |
| 2066   | DWDL8.1/10.1/4.3  | 81     | 101  | 43          | 464.--    |  |
| 2067   | DWDL10.1/6.6/4.3  | 101    | 66   | 43          | 428.--    |  |
| 2068   | DWDL10.1/8.1/4.3  | 101    | 81   | 43          | 458.--    |  |
| 2069   | DWDL10.1/10.1/4.3 | 101    | 101  | 43          | 502.--    |  |
| 2070   | DWDL10.1/10.1/6   | 101    | 101  | 60          | 573.--    |  |
| 2071   | DWDL10.1/13.1/4.3 | 101    | 131  | 43          | 589.--    |  |
| 2072   | DWDL10.1/13.1/6   | 101    | 131  | 60          | 682.--    |  |
| 2073   | DWDL12.6/10.1/4.3 | 126    | 101  | 43          | 580.--    |  |
| 2074   | DWDL12.6/10.1/6   | 126    | 101  | 60          | 642.--    |  |
| 2157   | DWDL12.6/13.1/4.3 | 126    | 131  | 43          | 679.--    |  |
| 2075   | DWDL12.6/13.1/6   | 126    | 131  | 60          | 743.--    |  |
| 2076   | DWDL15.1/12.1/6   | 151    | 121  | 60          | 1'124.--  |  |
| 2077   | DWDL17.5/8/6      | 175    | 80   | 60          | 999.--    |  |
| 2078   | DWDL 20.1/12.1/6  | 201    | 121  | 60          | 2'075.--  |  |

| Artikel-Nr. | Rost 30/30 | Rost 30/10<br>*PKW befahrbar |           |
|-------------|------------|------------------------------|-----------|
|             | Preis Fr.  | Artikel-Nr.                  | Preis Fr. |
| 1202        | 68.--      | 1210                         | *101.--   |
| 1202        | 68.--      | 1210                         | *101.--   |
| 1203        | 80.--      | 1211                         | *119.--   |
| 1203        | 80.--      | 1211                         | *119.--   |
| 1203        | 80.--      | 1211                         | *119.--   |
| 1204        | 92.--      | 1212                         | *130.--   |
| 1203        | 80.--      | 1211                         | *119.--   |
| 1204        | 92.--      | 1212                         | *130.--   |
| 1205        | 115.--     | 1213                         | *147.--   |
| 1206        | 149.--     | 1214                         | *190.--   |
| 1205        | 115.--     | 1213                         | *147.--   |
| 1206        | 149.--     | 1214                         | *190.--   |
| 1207        | 286.--     | 1215                         | *381.--   |
| 1208        | 334.--     | 1216                         | *442.--   |
| 1209        | 356.--     | 1217                         | 500.--    |

- **Lieferfristen auf Anfrage**
- gekürzte Gitterroste (wegen Aussendämmung) 80% Aufpreis

# WOLFA - Lichtschachtzubehör



Artikel-Nr. **für PROFI-Serie**  
1225 **Lichtschacht - Entwässerungsanschluss**  
Entwässerungsöffnung NW 70 Stück Fr. 23.--



Artikel-Nr. **für PROFI-Serie**  
1226 **NW 70 mit abnehmbarem Einlaufsieb und Geruchsverschluss**  
Stück Fr. 40.--

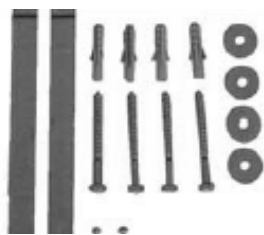


Artikel-Nr. **HT - Übergangsstück**  
1227 Nennweite 50/100 mm Stück Fr. 20.--  
1228 Nennweite 70/100 mm Stück Fr. 20.--

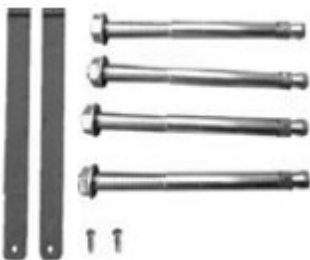
## Aussteifungswinkel (pro Aufsatzelement 1 St. Aussteifungswinkel erforderlich)



Artikel-Nr.  
1840 für Lichtschächte 43 cm tief, 81 cm breit Stück Fr. 48.--  
1837 für Lichtschächte 43 cm tief, 101 cm breit Stück Fr. 48.--  
1838 für Lichtschächte 43 cm tief, 126 cm breit Stück Fr. 48.--  
  
1839 für Lichtschächte 60 cm tief, 101 cm breit Stück Fr. 59.--  
1230 für Lichtschächte 60 cm tief, 126 cm breit Stück Fr. 59.--  
  
1231 für Lichtschächte Grösse 151 x 121 x 60 cm Stück Fr. 98.--  
1232 für Lichtschächte Grösse 200 x 120 x 60 cm Stück Fr. 105.--



Artikel-Nr. **Befestigungsset mit Einbruchsicherungen**  
1233 **für Lichtschächte und Aufsätze** Stück Fr. 13.--



Artikel-Nr. **Fixanker inkl. Einbruchsicherungen**  
1234 für Lichtschachtmontage bei Dämmung bis 14 cm  
per Satz 4 Stück  
Typ FA 14 Satz Fr. 39.--

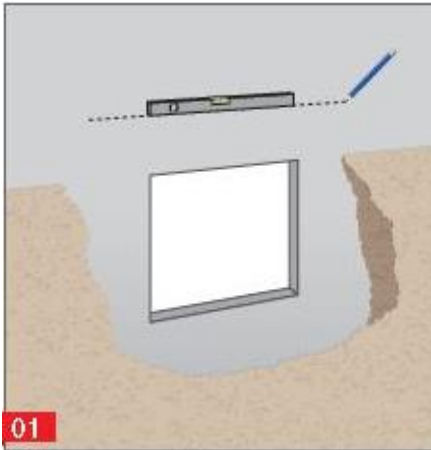
Artikel-Nr. Dämmung bis 24 cm per Satz 4 Stück  
1235 Typ FA 24 Satz Fr. 62.--

Artikel-Nr. Dämmung bis 26 cm per Satz 4 Stück  
1236 Typ FA 26 Satz Fr. 78.--



**Lichtschachtabdeckung aus Edelstahlgewebe**  
sicherer Schutz vor Mäusen, Spinnen und anderem Ungeziefer  
Preise auf Anfrage.

# WOLFA - PROFI-Lichtschächte/Aufsätze Einbauanleitung



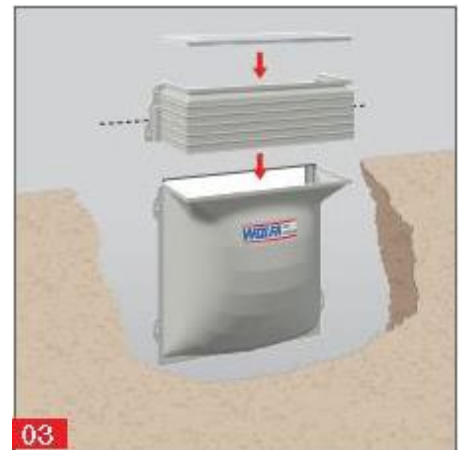
01

Gewünschte Aussenhöhe des Aufsatzes festlegen und anreissen. Der Abstand von der Fensterunterkante bis zum Lichtschachtboden sollte mindestens 15 cm betragen



02

Vor der Montage den Gitterrost einhängen. Für Gehwege und Terrassen empfehlen wir den Pressgitterrost Maschenweite 30/10. Bohrlöcher markieren und bohren. Die Bohrmasse finden Sie auch auf der Aussenseite rechts oben am Lichtschacht.



03

Lichtschacht anschrauben



04

Den Aufsatz von aussen über den Lichtschacht schieben. Der Aufsatz kann zwischen 7 - 33 cm stufenlos in der Höhe verstellt werden.



05

Befestigungslöcher des Aufsatzes bohren.



06

Gitterrost in den Aufsatz einlegen. Die Einbruchsicherungen an den beiden gelochten Tragstäben einhängen und mit den mitgelieferten Bohrschrauben am Aufsatz befestigen. Aufsatz anschrauben.



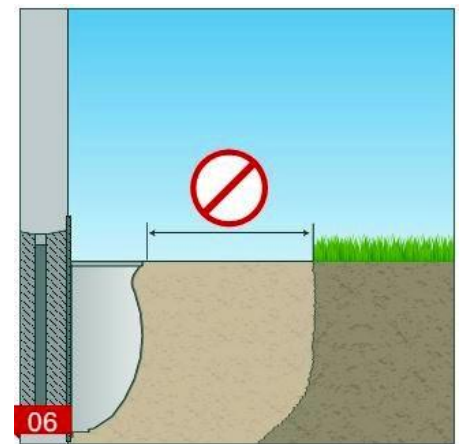
07

Bei Verwendung von 2 Aufsätzen ist zu beachten, dass die Niveauregelung über den unteren Aufsatz vorgenommen wird. Der obere Aufsatz wird von aussen über den unteren Aufsatz geschoben. Hierbei ist ein Spiel von 5 cm. Die minimale Höhenverstellung beträgt bei 2 Aufsätzen 42 cm, die maximale Höhenverstellung ca. 65 cm.



08

Um eine bestmögliche Stabilität zu erreichen empfehlen wir den unteren Aufsatz oder den Lichtschacht mit einem Aussteifungswinkel (siehe Lichtschachtzubehör) zu verstärken.



06

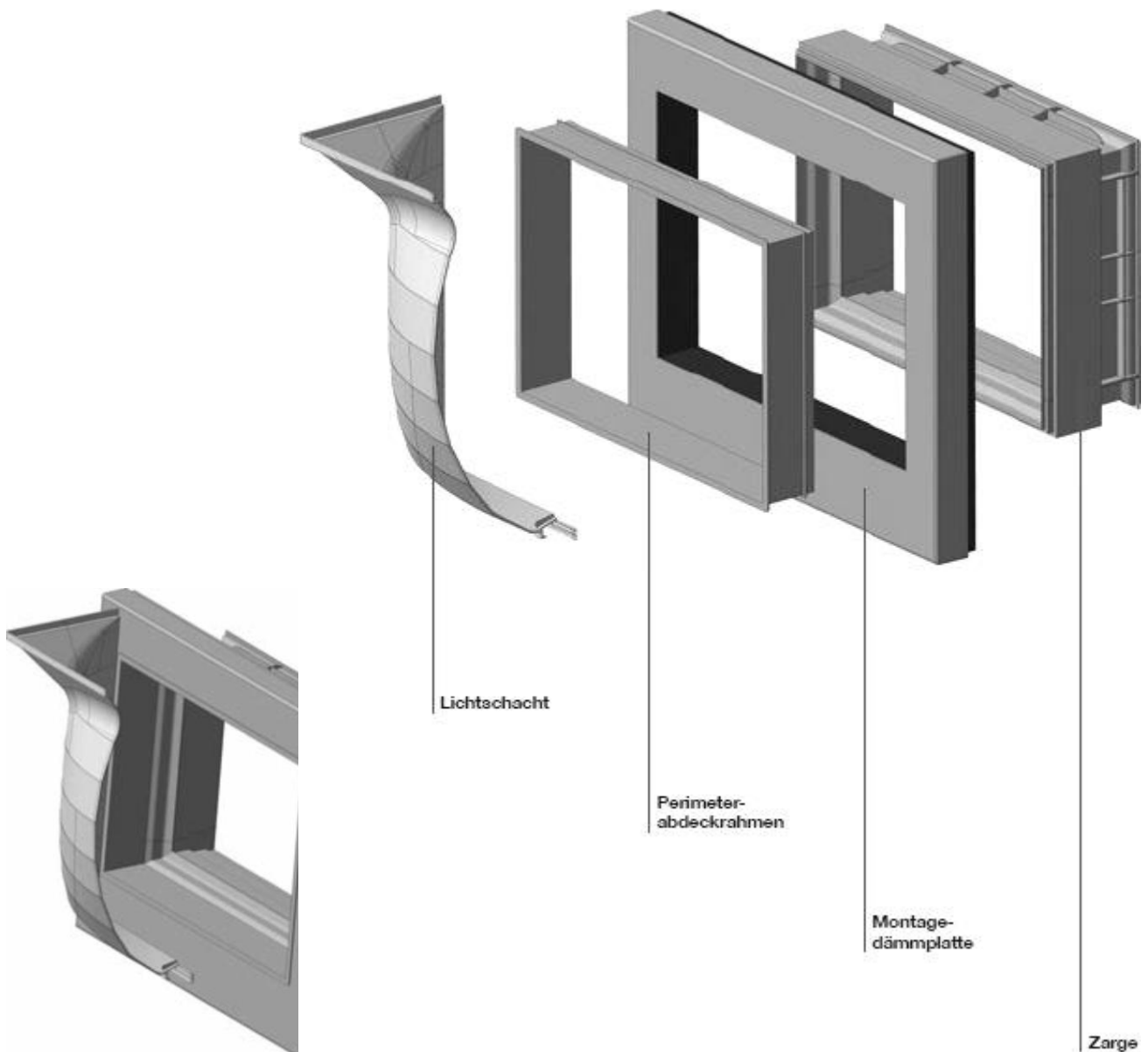
Schichtweise mit Kies anfüllen und lagenweise verdichten. Auf genügend Abstand mit schwerem Gerät achten.

# **WOLFA** - Montagedämmelemente aus glasfaserverstärktem Polyester

## **Die Neuentwicklung - WOLFA-Montagedämmelemente**

WOLFA - Montagedämmelemente eignen sich hervorragend zur Dämmung der Kelleraussenwände. So wird zusätzlicher bewohnbarer Raum im unteren Bereich des Hauses geschaffen und die Wärmedämmung ist für Jahrzehnte sichergestellt.

- Deckschale aus glasfaserverstärktem Polyester, kein Faserzement
- keine Nacharbeiten wie streichen oder verputzen - bruchsicher
- keine Abdeckprofile nötig
- Farbgleich wie der Lichtschacht und das Leibungsfenster
- bruchsicher
- einfache Lichtschachtmontage mit Spaxschrauben ohne aufwändige Dämmstoff-Dübelmontage
- flexible Lichtschachtversetzung, keine starren Befestigungspunkte
- Dämmung durch umlaufende, wasserdichte GFK-Schale geschützt





# **WOLFA** - Montagedämmelemente Einbauanleitung

## Standardmontage



1. Perimeterabdeckrahmen entsprechend der Dämmstärke in das GFK-Montagedämmelement einpassen



2. Betonwand bzw. Mauerwerk im Bereich des Dämmelements säubern und mit entsprechendem Styrodur- Kleber grosszügig einstreichen



3. GFK-Montagedämmelement am Zargenfenster ausrichten und an die Wand andrücken



4. auf genauen Sitz des Perimeterabdeckrahmens achten und das GFK-Montagedämmelement eventuell verspannen



5. Styrodur-Dämmplatten an das Montagedämmelement schrauben



6. Lichtsacht mit Spaxschrauben an das GFK-Montagedämmelement anarbeiten



# **WOLFA - Montagedämmelemente** aus glasfaserverstärktem Polyester

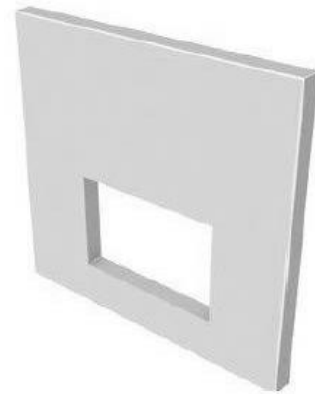
Produktinformationen:

Die WOLFA - Montagedämmelemente aus glasfaserverstärktem Polyester / GFK mit den entscheidenden Vorteilen gegenüber herkömmlichen Systemen.

- Deckschale aus glasfaserverstärktem Polyester, kein Faserzement
- Keine Nacharbeiten wie Streichen oder Verputzen
- Keine Abdeckprofile nötig
- Farbgleich wie der Lichtschacht
- Einfache Lichtschachtmontage mit Bohrschrauben ohne aufwendige Dämmstoff-Dübelmontage, Fixanker montage möglich
- Flexible Lichtschachtversetzung, keine starren Befestigungspunkte
- Dämmung ist durch umlaufende GFK-Schale geschützt
- Bruchsicher

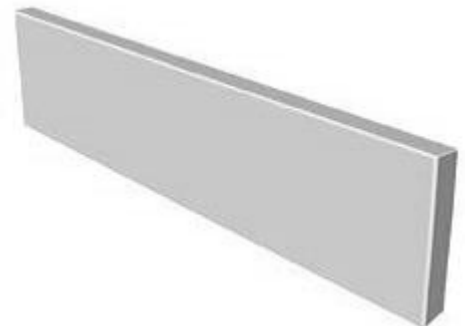
## **GFK-Montagedämmelemente** (Andere Dämmstoff-Stärken auf Anfrage)

| Artikel-Nr. | GFK-Montagedämmelement in cm (B x H) | Dämmstärke in cm | Preis Fr. |
|-------------|--------------------------------------|------------------|-----------|
| 1980        | Typ A<br>123.5 x 113                 | 10               | 317.--    |
| 1981        |                                      | 12               | 330.--    |
| 1982        |                                      | 14               | 347.--    |
| 1983        |                                      | 16               | 360.--    |
| 1984        |                                      | 18               | 462.--    |
| 1985        | Typ B<br>123.5 x 143                 | 10               | 425.--    |
| 1986        |                                      | 12               | 438.--    |
| 1987        |                                      | 14               | 456.--    |
| 1988        |                                      | 16               | 471.--    |
| 1989        |                                      | 18               | 606.--    |
| 1990        | Typ C<br>148.5 x 113                 | 10               | 432.--    |
| 1991        |                                      | 12               | 450.--    |
| 1992        |                                      | 14               | 462.--    |
| 1993        |                                      | 16               | 482.--    |
| 1994        |                                      | 18               | 621.--    |
| 1995        | Typ D<br>148.5 x 143                 | 10               | 482.--    |
| 1996        |                                      | 12               | 494.--    |
| 1997        |                                      | 14               | 514.--    |
| 1998        |                                      | 16               | 533.--    |
| 1999        |                                      | 18               | 686.--    |
| 2000        | Typ E<br>173.5 x 143                 | 10               | 686.--    |
| 2001        |                                      | 12               | 704.--    |
| 2002        |                                      | 14               | 718.--    |
| 2003        |                                      | 16               | 753.--    |
| 2004        |                                      | 18               | 771.--    |



## **GFK-Sockelelemente** Höhererweiterung bis 70 cm (Andere Dämmstoff-Stärken auf Anfrage)

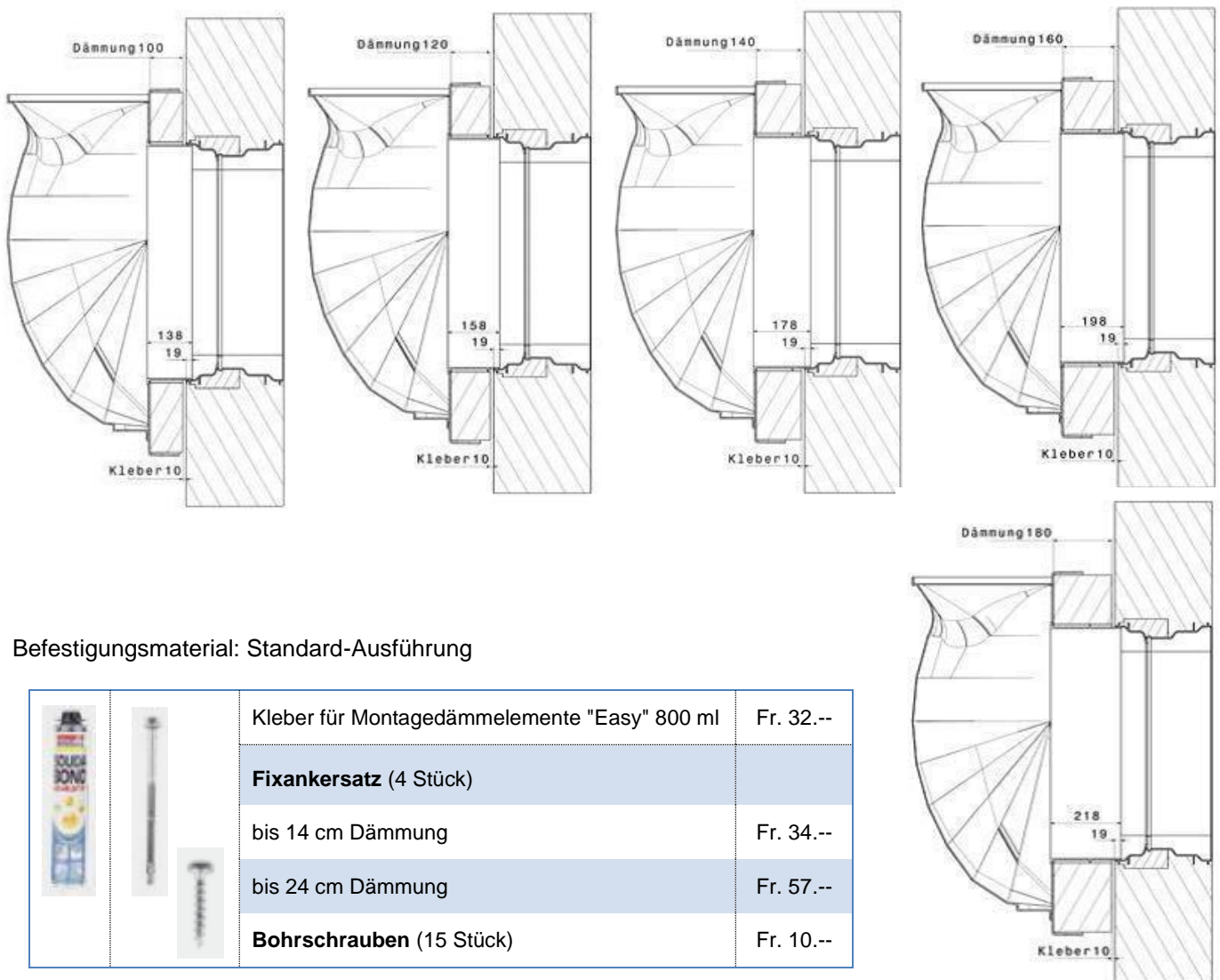
| Artikel-Nr. | GFK-Sockelelement in cm (B x H) | Dämmstärke in cm | Preis Fr. |
|-------------|---------------------------------|------------------|-----------|
| 2005        | Typ 1<br>123.5 x 40             | 10               | 159.--    |
| 2006        |                                 | 12               | 167.--    |
| 2007        |                                 | 14               | 174.--    |
| 2008        |                                 | 16               | 183.--    |
| 2009        |                                 | 18               | 234.--    |
| 2010        | Typ 2<br>123.5 x 70             | 10               | 210.--    |
| 2011        |                                 | 12               | 220.--    |
| 2012        |                                 | 14               | 231.--    |
| 2013        |                                 | 16               | 240.--    |
| 2014        |                                 | 18               | 344.--    |
| 2015        | Typ 3<br>148.5 x 40             | 10               | 190.--    |
| 2016        |                                 | 12               | 200.--    |
| 2017        |                                 | 14               | 208.--    |
| 2018        |                                 | 16               | 215.--    |
| 2019        |                                 | 18               | 279.--    |
| 2020        | Typ 4<br>148.5 x 70             | 10               | 252.--    |
| 2021        |                                 | 12               | 264.--    |
| 2022        |                                 | 14               | 275.--    |
| 2023        |                                 | 16               | 288.--    |
| 2024        |                                 | 18               | 371.--    |
| 2025        | Typ 5<br>173.5 x 70             | 10               | 344.--    |
| 2026        |                                 | 12               | 352.--    |
| 2027        |                                 | 14               | 359.--    |
| 2028        |                                 | 16               | 377.--    |
| 2029        |                                 | 18               | 422.--    |



# WOLFA - Montagedämmelemente aus glasfaserverstärktem Polyester

Kompatibilität: **Lichtschächte, Zargenfenster und Montagedämmelemente**

| Lichtschachtgrösse<br>in cm (B x H) | Zargenfenstergrösse in cm (B x H) |           |         |           |             |           |          |            |          |           |            |          | Montagedämm -<br>element<br>in cm (B x H) |           |             |             |             |             |
|-------------------------------------|-----------------------------------|-----------|---------|-----------|-------------|-----------|----------|------------|----------|-----------|------------|----------|---|-----------|-------------|-------------|-------------|-------------|
|                                     | 75 x 50                           | 75 x 62.5 | 75 x 75 | 87.5 x 50 | 87.5 x 62.5 | 87.5 x 75 | 100 x 50 | 100 x 62.5 | 100 x 75 | 100 x 100 | 125 x 62.5 | 125 x 75 | 125 x 100                                 | 125 x 125 | 123.5 x 113 | 123.5 x 143 | 148.5 x 113 | 148.5 x 143 |
| 81 x 66 x 43                        | •                                 | •         | •       |           |             |           |          |            |          |           |            |          |   | •         | •           |             |             |             |
| 81 x 101 x 43                       | •                                 | •         | •       |           |             |           |          |            |          |           |            |          |   | •         | •           |             |             |             |
| 101 x 66 x 43                       | •                                 |           |         | •         |             |           | •        |            |          |           |            |          |   | •         | •           |             |             |             |
| 101 x 81 x 43                       | •                                 | •         |         | •         | •           |           | •        | •          |          |           |            |          |   | •         | •           |             |             |             |
| 101 x 101 x 43                      | •                                 | •         | •       | •         | •           | •         | •        | •          | •        |           |            |          |   | •         | •           |             |             |             |
| 101 x 101 x 60                      | •                                 | •         | •       | •         | •           | •         | •        | •          | •        |           |            |          |   | •         | •           |             |             |             |
| 101 x 131 x 43                      | •                                 | •         | •       | •         | •           | •         | •        | •          | •        | •         |            |          |   |           | •           |             |             |             |
| 101 x 131 x 60                      | •                                 | •         | •       | •         | •           | •         | •        | •          | •        | •         |            |          |   |           | •           |             |             |             |
| 126 x 101 x 43                      | •                                 | •         | •       | •         | •           | •         | •        | •          | •        |           | •          | •        |   |           |             | •           | •           |             |
| 126 x 101 x 60                      | •                                 | •         | •       | •         | •           | •         | •        | •          | •        |           | •          | •        |   |           |             | •           | •           |             |
| 126 x 131 x 60                      | •                                 | •         | •       | •         | •           | •         | •        | •          | •        | •         | •          | •        | •   |           |             |             |             | •           |



Befestigungsmaterial: Standard-Ausführung

|  |  |           |
|--|--|-----------|
|  | Kleber für Montagedämmelemente "Easy" 800 ml | Fr. 32.-- |
|  | <b>Fixankersatz (4 Stück)</b>                |           |
|  | bis 14 cm Dämmung                            | Fr. 34.-- |
|  | bis 24 cm Dämmung                            | Fr. 57.-- |
|  | <b>Bohrschrauben (15 Stück)</b>              | Fr. 10.-- |